



EDUCACIÓN
SECRETARÍA DE EDUCACIÓN PÚBLICA



TECNOLOGICO
NACIONAL DE MEXICO



TecNM Campus
Minatitlán
www.minatitlan.tecnm.mx

DEPARTAMENTO DE ACTIVIDADES EXTRAESCOLARES



AGOSTO – DICIEMBRE 2022



EDUCACIÓN
SECRETARÍA DE EDUCACIÓN PÚBLICA



TECNOLÓGICO
NACIONAL DE MÉXICO



TecNM Campus
Minatitlán
www.minatitlan.tecnm.mx

Objetivo:

Fomentar y promover la participación de los estudiantes en actividades:

- De educación física,
- Deportivas,
- Recreación,
- Culturales y
- Actividades cívicas

Para coadyuvar en el desarrollo integral del estudiante.



EDUCACIÓN
SECRETARÍA DE EDUCACIÓN PÚBLICA



TECNOLÓGICO
NACIONAL DE MÉXICO



TecNM Campus
Minatitlán
www.minatitlan.tecnm.mx

Actividades Extraescolares



Valor 2 créditos

1 modulo por semestre

En total el alumno debe deberán cursar 2 módulos

Ejemplo:

Agosto – diciembre 2022 salsa

Enero – junio 2023 salsa



EDUCACIÓN
SECRETARÍA DE EDUCACIÓN PÚBLICA



TECNOLÓGICO
NACIONAL DE MÉXICO



**TecNM Campus
Minatitlán**
www.minatitlan.tecnm.mx

INSCRIPCIONES

22 AL 26 DE AGOSTO DE 2022

Horario de 10:00 a 14:00 hrs.



EDUCACIÓN
SECRETARÍA DE EDUCACIÓN PÚBLICA



TECNOLÓGICO
NACIONAL DE MÉXICO



**TecNM Campus
Minatitlán**
www.minatitlan.tecnm.mx



DANZA FOLCLORICA/SALSA

PROMOTOR:

**ING. ALFREDO GONZALEZ
MARTINEZ**

MODULO I

LUNES (salsa) Y MARTES

(Danza folclórica)

10:00 A 12:00

MODULO II

MIERCOLES (salsa)Y JUEVES

(Danza folclórica)

10:00 A 12:00



EDUCACIÓN
SECRETARÍA DE EDUCACIÓN PÚBLICA



TECNOLOGICO
NACIONAL DE MEXICO



**TecNM Campus
Minatitlán**
www.minatitlan.tecnm.mx



BASQUETBOL

PROMOTOR:

**LIC. JORGE ARMANDO
LUNA SANCHEZ**

MODULO I

JUEVES

13:00 A 15:00

MODULO II

MARTES

13:00 A 15:00



FUTBOL

PROMOTOR:

ING. EDER WILLIAMS MONTALVO PEREYRA

MODULO I

GRUPO 1 LUNES

14:00 A 16:00

GRUPO 2 MARTES

14:00 A 16:00

GRUPO 3 MIERCOLES

14:00 A 16:00

GRUPO 4 JUEVES

14:00 A 16:00

GRUPO 5 VIERNES

14:00 A 16:00

MODULO II

GRUPO 1 LUNES

16:00 A 18:00

GRUPO 2 MARTES

16:00 A 18:00

GRUPO 3 MIERCOLES

16:00 A 18:00

GRUPO 4 JUEVES

16:00 A 18:00

GRUPO 5 VIERNES

16:00 A 18:00



EDUCACIÓN
SECRETARÍA DE EDUCACIÓN PÚBLICA



TECNOLÓGICO
NACIONAL DE MÉXICO



**TecNM Campus
Minatitlán**
www.minatitlan.tecnm.mx



VOLEIBOL

PROMOTOR: ERICK JAFET REAL TAPIA

MODULO I

LUNES 12:00 A 14:00
MARTES 12:00 A 14:00
MIÉRCOLES 12:00 A 14:00
JUEVES 12:00 A 14:00
VIERNES 12:00 A 14:00

MODULO II

LUNES 14:00 A 16:00
MARTES 14:00 A 16:00
MIÉRCOLES 14:00 A 16:00
JUEVES 14:00 A 16:00
VIERNES 14:00 A 16:00



EDUCACIÓN
SECRETARÍA DE EDUCACIÓN PÚBLICA



TECNOLÓGICO
NACIONAL DE MÉXICO



**TecNM Campus
Minatitlán**
www.minatitlan.tecnm.mx



BANDA DE GUERRA Y ESCOLTA

PROMOTOR:

**L.E.F. JESUS MIGUEL JIMENEZ
AGUIRRE**

BANDA DE GUERRA

MODULO I

LUNES 15:00 A 17:00

MARTES 15:00 A 17:00

MODULO II

JUEVES 15:00 A 17:00

ESCOLTA

MODULO I

MIÉRCOLES 11:00 A 13:00

MARTES 15:00 A 17:00

MODULO II

JUEVES 15:00 A 17:00



PROMOTOR: AQUILES GUZMAN ANTONIO

- MODULO I

- LUNES 9:00 A 11:00
- MARTES 9:00 A 11:00
- MIERCOLES 9:00 A 11:00
- JUEVES 9:00 A 11:00

- MODULO II

- LUNES 9:00 A 11:00
- MARTES 9:00 A 11:00
- MIERCOLES 9:00 A 11:00
- JUEVES 9:00 A 11:00

MUSICA POPULAR



- MODULO I

- LUNES 12:00 A 14:00
- MARTES 12:00 A 14:00
- MIERCOLES 12:00 A 14:00
- JUEVES 12:00 A 14:00

- MODULO II

- LUNES 14:00 A 16:00
- MARTES 14:00 A 16:00
- MIERCOLES 14:00 A 16:00
- JUEVES 14:00 A 16:00

CANTO





EDUCACIÓN
SECRETARÍA DE EDUCACIÓN PÚBLICA



TECNOLÓGICO
NACIONAL DE MÉXICO



TecNM Campus
Minatitlán
www.minatitlan.tecnm.mx

TEATRO

PROMOTORA: ING. INGRID STEPHANY
MONROY TOLEDO

MODULO I Y II

VIERNES DE 13:00 A 15:00

LUGAR: SALA AUDIOVISUAL





EDUCACIÓN
SECRETARÍA DE EDUCACIÓN PÚBLICA



TECNOLOGICO
NACIONAL DE MEXICO



**TecNM Campus
Minatitlán**
www.minatitlan.tecnm.mx



AJEDREZ

PROMOTOR: LIC. JESUS ORDOÑEZ
FERNANDEZ

MODULO I

SABADO 10:00 A 12:00

MODULO II

SABADO 12:00 A 14:00

LUGAR:

PALAPA



EDUCACIÓN
SECRETARÍA DE EDUCACIÓN PÚBLICA



TECNOLÓGICO
NACIONAL DE MÉXICO



**TecNM Campus
Minatitlán**
www.minatitlan.tecnm.mx



PROMOTOR:

L.E.F. JOSE FRANCISCO REVUELTA ESPINOSA

ATLETISMO

MODULO I

LUNES 8:00 – 10:00

MIÉRCOLES 8:00 – 10:00

VIERNES 8:00 – 10:00

MODULO II

LUNES 10:00 – 12:00

MIÉRCOLES 10:00 – 12:00

KARATE

MODULO I

MARTES 8:00-10:00

JUEVES 8:00 – 10:00

MODULO II

MARTES 10:00-12:00

JUEVES 10:00-12:00

LUGAR: MINI GIMNASIO



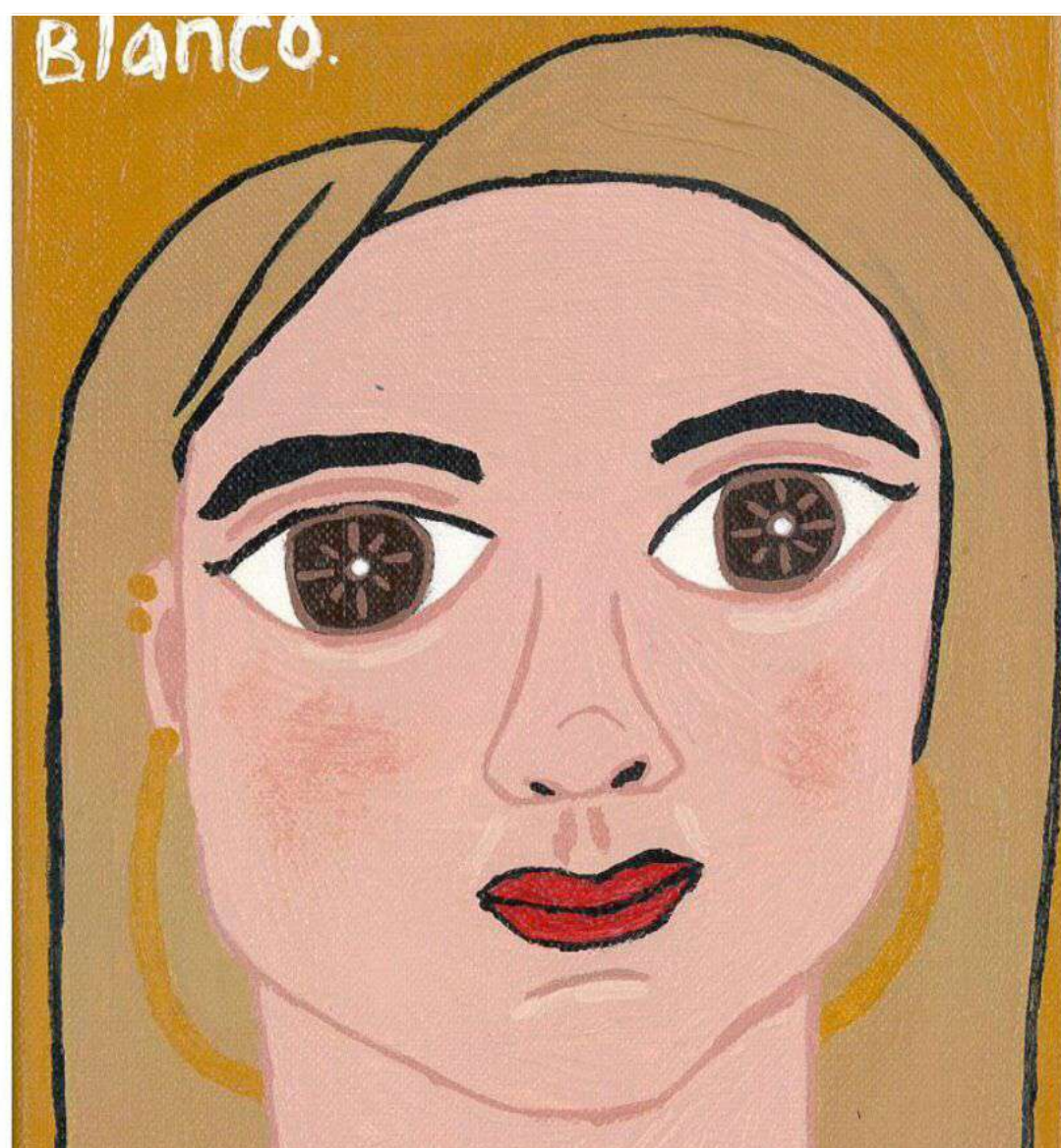
EDUCACIÓN
SECRETARÍA DE EDUCACIÓN PÚBLICA



TECNOLÓGICO
NACIONAL DE MÉXICO



**TecNM Campus
Minatitlán**
www.minatitlan.tecnm.mx



PINTURA

PROMOTOR:

**LIC. CARLOS GARCIA
BLANCO**

MODULO I

VIERNES:

9:00 -11:00

LUGAR:

**CENTRO DE
INFORMACIÓN**



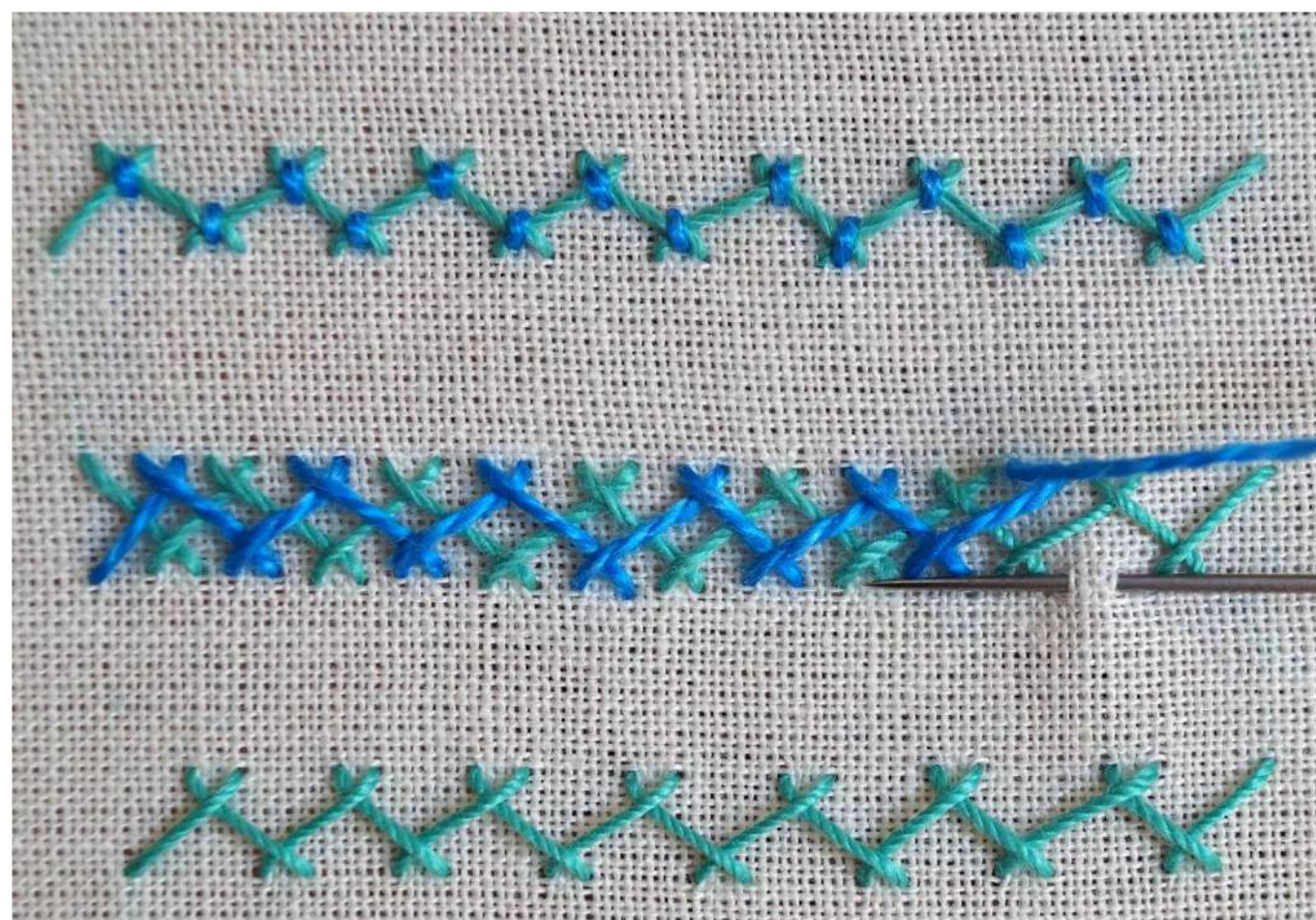
EDUCACIÓN
SECRETARÍA DE EDUCACIÓN PÚBLICA



TECNOLOGICO
NACIONAL DE MEXICO



**TecNM Campus
Minatitlán**
www.minatitlan.tecnm.mx



PROMOTORA:

**ANDREA MARTINEZ
SANTIAGO**

BORDADO

MODULO I

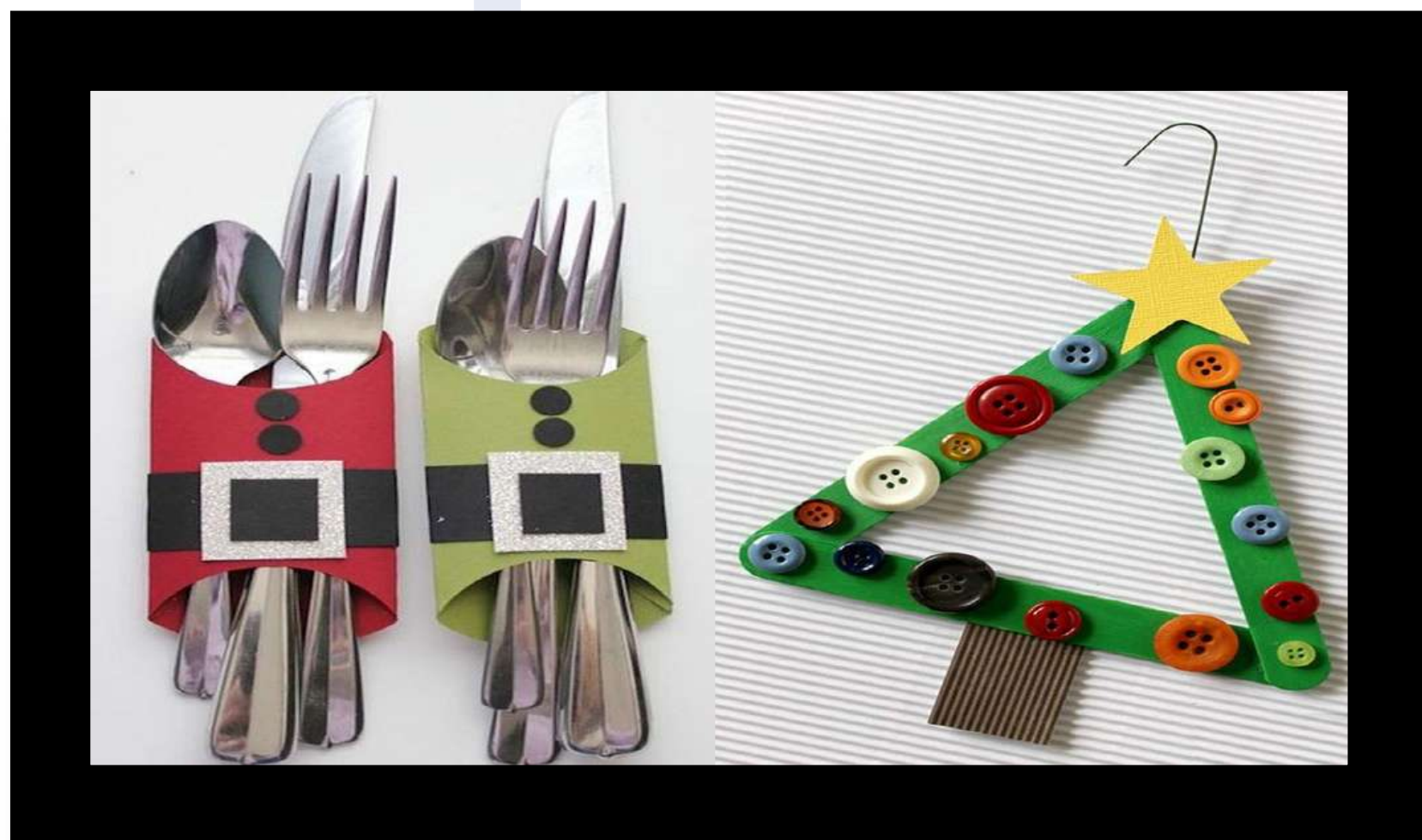
MIERCOLES 13:00 A 15:00

MANUALIDADES

MODULO I

VIERNES DE 13:00 A 15:00

**LUGAR: CENTRO DE
INFORMACIÓN**





EDUCACIÓN
SECRETARÍA DE EDUCACIÓN PÚBLICA



TECNOLÓGICO
NACIONAL DE MÉXICO



**TecNM Campus
Minatitlán**
www.minatitlan.tecnm.mx

CIRCULO DE LECTURA



Promotor:

Ing. José Luis Mercado
Donato

Viernes: 15:00 a 17:00

**Lugar: Centro de
Información**



EDUCACIÓN
SECRETARÍA DE EDUCACIÓN PÚBLICA



TECNOLÓGICO
NACIONAL DE MÉXICO



**TecNM Campus
Minatitlán**
www.minatitlan.tecnm.mx

extraescolares@minatitlan.tecnm.mx

ING. CINTHYA GOMEZ REYES

**JEFA DEL DEPTO. DE ACTIVIDADES
EXTRAESCOLARES**