



EDUCACIÓN  
SECRETARÍA DE EDUCACIÓN PÚBLICA



TECNOLOGICO  
NACIONAL DE MEXICO



TecNM Campus  
Minatitlán  
minatitlan.tecnm.mx

# DEPARTAMENTO DE ACTIVIDADES EXTRAESCOLARES



ENERO – JUNIO 2023.



**EDUCACIÓN**  
SECRETARÍA DE EDUCACIÓN PÚBLICA



TECNOLÓGICO  
NACIONAL DE MÉXICO



**TecNM Campus  
Minatitlán**  
minatitlan.tecnm.mx

PROMOTORES:

### **MODULO I**

LUNES Y MARTES  
(Danza folclórica)

10:00 A 12:00

### **MODULO II**

MIÉRCOLES Y JUEVES  
(Danza folclórica)

10:00 A 12:00





**EDUCACIÓN**  
SECRETARÍA DE EDUCACIÓN PÚBLICA



TECNOLOGICO  
NACIONAL DE MEXICO



**TecNM Campus  
Minatitlán**  
minatitlan.tecnm.mx



**BASQUETBOL**

**PROMOTOR:**

**LIC. JORGE ARMANDO LUNA  
SANCHEZ**

**MODULO I**

**GRUPO 1 LUNES**

**16:00 A 18:00**

**MODULO II**

**GRUPO 1 MARTES**

**14:00 A 16:00**

**GRUPO 2 MARTES**

**16:00 A 18:00**



**FUTBOL**

PROMOTOR:

**ING. EDER WILLIAMS MONTALVO PEREYRA**

**MODULO I**

GRUPO 1 LUNES

14:00 A 16:00

GRUPO 2 MARTES

14:00 A 16:00

GRUPO 3 MIERCOLES

14:00 A 16:00

GRUPO 4 JUEVES

14:00 A 16:00

**MODULO II**

GRUPO 1 LUNES

16:00 A 18:00

GRUPO 2 MARTES

16:00 A 18:00

GRUPO 3 MIERCOLES

16:00 A 18:00

GRUPO 4 JUEVES

16:00 A 18:00



**EDUCACIÓN**  
SECRETARÍA DE EDUCACIÓN PÚBLICA



TECNOLÓGICO  
NACIONAL DE MÉXICO



**TecNM Campus  
Minatitlán**

minatitlan.tecnm.mx



**BEISBOL**

**PROMOTOR:**

**MODULO I**

**GRUPO 1 VIERNES**

**16:00 A 18:00**



**EDUCACIÓN**  
SECRETARÍA DE EDUCACIÓN PÚBLICA



TECNOLOGICO  
NACIONAL DE MEXICO



**TecNM Campus  
Minatitlán**  
minatitlan.tecnm.mx



**VOLEIBOL**

**RAMA VARONIL Y FEMENIL**

**PROMOTOR: ERICK JAFET REAL TAPIA**

**MODULO I**

LUNES 12:00 A 14:00

VIERNES 12:00 A 14:00

**MODULO II**

MARTES 12:00 A 14:00  
MIÉRCOLES 12:00 A 14:00  
JUEVES 13:00 A 15:00



**EDUCACIÓN**  
SECRETARÍA DE EDUCACIÓN PÚBLICA



TECNOLÓGICO  
NACIONAL DE MÉXICO



**TecNM Campus  
Minatitlán**  
minatitlan.tecnm.mx



**BANDA DE GUERRA Y ESCOLTA**

**PROMOTOR:**

**L.E.F. JESUS MIGUEL JIMENEZ  
AGUIRRE**

**BANDA DE GUERRA**

MODULO I

LUNES 12:00 A 14:00

MODULO II

MARTES 12:00 A 14:00

**ESCOLTA**

MODULO I

MIÉRCOLES 12:00 A 14:00

MODULO II

JUEVES 12:00 A 14:00



## PROMOTOR: AQUILES GUZMAN ANTONIO

• MODULO I

- LUNES 9:00 A 11:00
- MARTES 9:00 A 11:00
- MIERCOLES 9:00 A 11:00
- JUEVES 9:00 A 11:00

• MODULO II

- LUNES 9:00 A 11:00
- MARTES 9:00 A 11:00
- MIERCOLES 9:00 A 11:00
- JUEVES 9:00 A 11:00

# MUSICA POPULAR



• MODULO I

- LUNES 12:00 A 14:00
- MARTES 12:00 A 14:00
- MIERCOLES 12:00 A 14:00
- JUEVES 12:00 A 14:00

• MODULO II

- LUNES 14:00 A 16:00
- MARTES 14:00 A 16:00
- MIERCOLES 14:00 A 16:00
- JUEVES 14:00 A 16:00

# CANTO







**EDUCACIÓN**  
SECRETARÍA DE EDUCACIÓN PÚBLICA



TECNOLOGICO  
NACIONAL DE MEXICO



**TecNM Campus  
Minatitlán**  
minatitlan.tecnm.mx

## TEATRO

PROMOTORA: ING. INGRID STEPHANY  
MONROY TOLEDO

MODULO I Y II

JUEVES DE 15:00 A 17:00

**LUGAR: SALA AUDIOVISUAL**





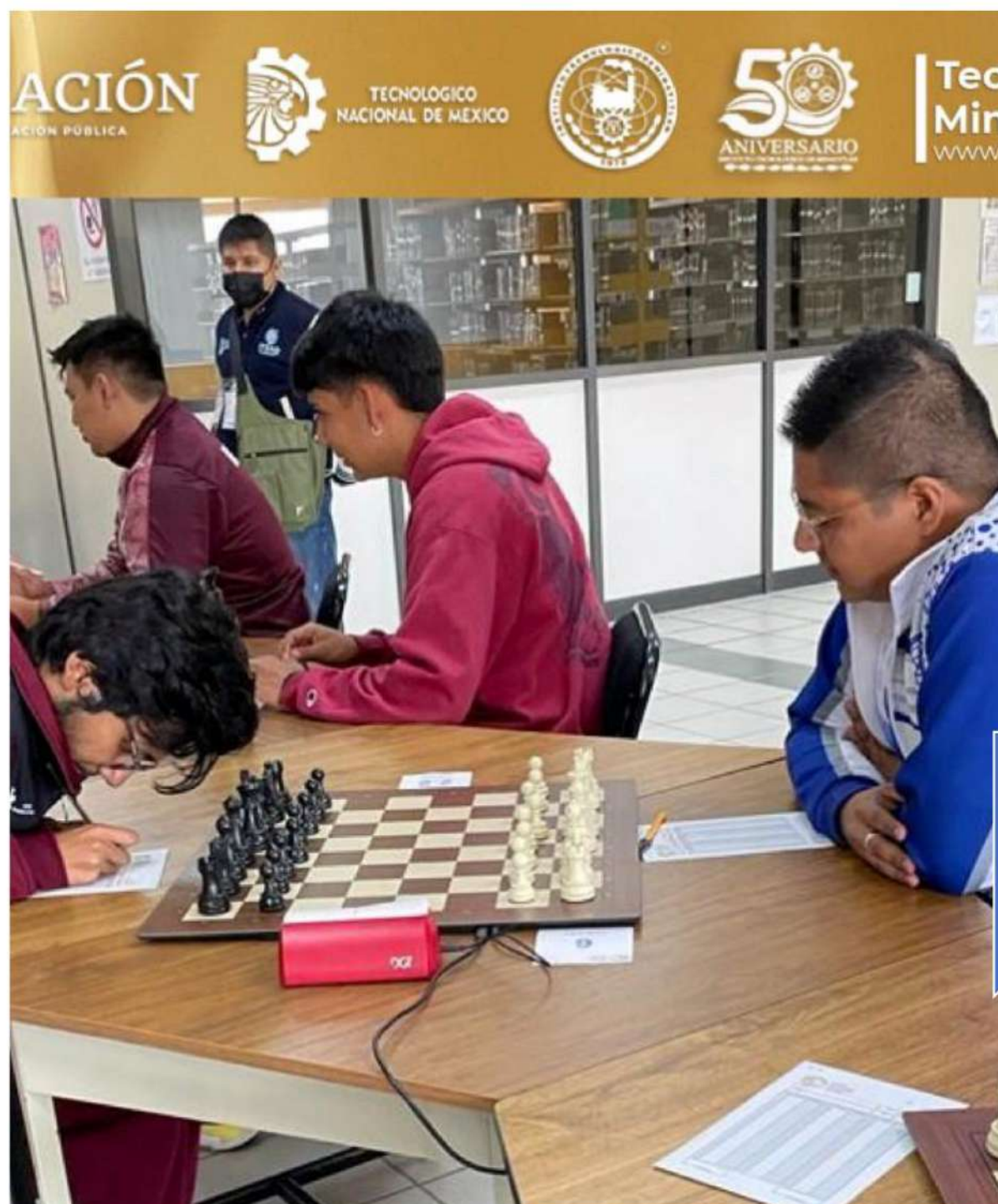
**EDUCACIÓN**  
SECRETARÍA DE EDUCACIÓN PÚBLICA



TECNOLOGICO  
NACIONAL DE MEXICO



**TecNM Campus  
Minatitlán**  
minatitlan.tecnm.mx



# AJEDREZ

PROMOTOR: LIC. JESUS ORDOÑEZ  
FERNANDEZ

MODULO I

SABADO 10:00 A 12:00

MODULO II

SABADO 12:00 A 14:00

LUGAR:

PALAPA



**EDUCACIÓN**  
SECRETARÍA DE EDUCACIÓN PÚBLICA



TECNOLOGICO  
NACIONAL DE MEXICO



**TecNM Campus  
Minatitlán**  
minatitlan.tecnm.mx

**PROMOTOR:**

**L.E.F. JOSE FRANCISCO REVUELTA ESPINOSA**

## **ATLETISMO**

### **MODULO I**

LUNES 8:00 – 10:00

MIERCOLES 8:00 – 10:00

VIERNES 8:00 – 10:00

### **MODULO II**

LUNES 10:00 – 12:00

MIERCOLES 10:00 – 12:00

## **KARATE**

### **MODULO I**

MARTES 8:00-10:00

JUEVES 8:00 – 10:00

### **MODULO II**

MARTES 10:00-12:00

JUEVES 10:00-12:00

**LUGAR: MINI GIMNASIO**



EDUCACIÓN SECRETARÍA DE EDUCACIÓN PÚBLICA  
TECNOLOGICO NACIONAL DE MEXICO  
50 ANIVERSARIO  
TecNM Cam Minatitlán www.minatitlan.tecnm.mx





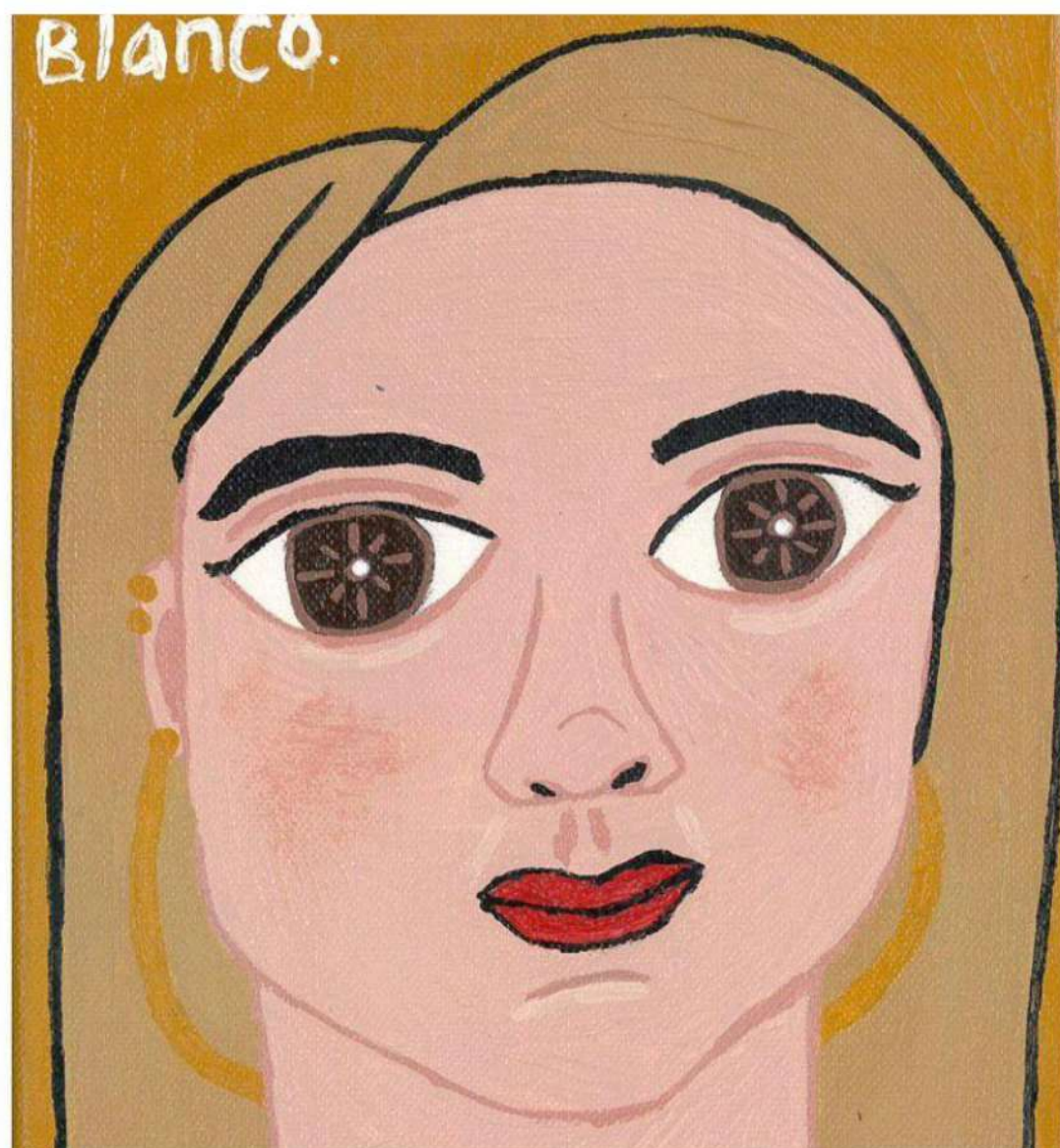
**EDUCACIÓN**  
SECRETARÍA DE EDUCACIÓN PÚBLICA



TECNOLÓGICO  
NACIONAL DE MÉXICO



**TecNM Campus  
Minatitlán**  
minatitlan.tecnm.mx



**PINTURA**

**MODULO I Y II**

**PROMOTOR:**

**LIC. CARLOS GARCIA  
BLANCO**

**MODULO II**

**VIERNES:**

**9:00 -11:00**

**LUGAR:**

**CENTRO DE  
INFORMACIÓN**



**EDUCACIÓN**  
SECRETARÍA DE EDUCACIÓN PÚBLICA



TECNOLOGICO  
NACIONAL DE MEXICO



**TecNM Campus  
Minatitlán**  
minatitlan.tecnm.mx

## TALLER DE COMPRESION LECTORA



**MODULO I**

Promotor:

Ing. Elvia Martínez Arrazola

Ing. Ana Estela Ruiz Linares

**Miércoles: 8:00 a 10:00**

**MODULO I**

Ing. Rosario Díaz Nolasco

Ing. María Elena Reyes Castellanos

**Jueves de 15:00 a 17:00**

**Lugar: Centro de Información**



**EDUCACIÓN**  
SECRETARÍA DE EDUCACIÓN PÚBLICA



TECNOLOGICO  
NACIONAL DE MEXICO



**TecNM Campus  
Minatitlán**

minatitlan.tecnm.mx

## SON JAROCHO



### MODULO I

Martes: 16:00 a 18:00

Jueves: 16:00 a 18:00



**EDUCACIÓN**  
SECRETARÍA DE EDUCACIÓN PÚBLICA



TECNOLOGICO  
NACIONAL DE MEXICO



**TecNM Campus  
Minatitlán**  
minatitlan.tecnm.mx

## TAE KWON DO



### MODULO I

Viernes: 12:00 a 14:00

Lugar:

Domo



**EDUCACIÓN**  
SECRETARÍA DE EDUCACIÓN PÚBLICA



TECNOLOGICO  
NACIONAL DE MEXICO



**TecNM Campus  
Minatitlán**  
minatitlan.tecnm.mx

## EVENTOS REPRESENTATIVOS



**MODULO I Y II**  
**Viernes: 14:00 a 16:00**

**Lugar:**  
**Depto. De Actividades  
Extraescolares**





## ACTIVACION FISICA



**MODULO I**  
**Domingo: 8:00 a 10:00**