



EDUCACIÓN
SECRETARÍA DE EDUCACIÓN PÚBLICA



TECNOLÓGICO
NACIONAL DE MÉXICO®



**CUMBRE NACIONAL DE DESARROLLO TECNOLÓGICO
INVESTIGACIÓN E INNOVACIÓN
INNOVATECNM 2023**



Excelencia en Educación Tecnológica®

OBJETIVO DEL INNOVATECNM 2023

General

Desarrollar proyectos de base tecnológica y creativos con características de escalabilidad que incentiven las capacidades de investigación y desarrollo tecnológico en la solución de problemas de los diferentes sectores público, social y privado, presentes en el ámbito local, regional y nacional, así como fortalecer procesos de innovación y emprendimiento en las y los participantes.



NIVELES DE PARTICIPACIÓN

Los niveles de participación considerados en la cumbre nacional de desarrollo Tecnológico, investigación e innovación InnovaTecNM 2023, son los siguientes:

Licenciatura: desarrollados en su totalidad por estudiantes y asesorados por docentes de ese nivel académico.

Posgrado: conformados en su totalidad por estudiantes y asesorados por docentes de este nivel académico (maestría o doctorado)



CATEGORIAS



SECTOR AGROALIMENTARIO



INDUSTRIA ELECTRICA Y ELECTRONICA



ELECTROMOVILIDAD Y CUIDADES INTELIGENTES



SERVICIOS PARA LA SALUD



INDUSTRIAS CREATIVAS



CAMBIOS CLIMATICOS

Para una mejor precisión en las categorías revisar el ANEXO I “Descripción de categorías” en el manual de procedimientos de INNOVATECNM 2023





EJES TRANSVERSALES DE LAS CATEGORÍAS



INCLUSIÓN Y EQUIDAD



IMPACTO SOCIAL



SUSTENTABILIDAD Y SOSTENIBILIDAD



**TECNOLOGÍAS DISRUPTIVAS DE LA
INDUSTRIA 4.0**

Para una mejor precisión en las categorías revisar el ANEXO I “Descripción de categorías” en el manual de procedimientos de INNOVATECNM 2023





PARTICIPANTES

Licenciatura



3-5

Estudiantes



1-2

Asesores TecNM



2

Carreras



Posgrado



3-5

Estudiantes



1-2

Asesores TecNM



2

Carreras





ETAPA LOCAL

SISTEMA INNOVATECNM



SISTEMA



GESTIÓN
TECNOLÓGICA



JUEZ



ASESOR(A)



ESTUDIANTE
LÍDER





ETAPA LOCAL

SISTEMA INNOVATECNM



ENVÍA USUARIO
Y CONTRASEÑA
AL VINCULADOR(A)



GENERA LAS
FECHAS
EN EL SISTEMA



SISTEMA

GESTIÓN
TECNOLÓGICA

SISTEMA





ETAPA LOCAL

SISTEMA INNOVATECNM



**ESTUDIANTE
LÍDER**

SOLICITA USUARIO
Y CONTRASEÑA



**GESTIÓN
TECNOLÓGICA**

GENERA
CUENTA DE ESTUDIANTE
Y/O ASESOR(A)



SISTEMA





ETAPA LOCAL

SISTEMA INNOVATECNM



SISTEMA

ENVÍA USUARIO
Y CONTRASEÑA



ESTUDIANTE
LÍDER

GENERA PROYECTO



SISTEMA



ETAPA LOCAL

SISTEMA INNOVATECNM



SISTEMA

ENVÍA USUARIO
Y CONTRASEÑA



ASESOR(A)



ETAPA LOCAL SISTEMA INNOVATECNM



**ESTUDIANTE
LÍDER**

REALIZA LLENADO: FICHA TÉCNICA
Y MEMORIA TÉCNICA
DEL PROYECTO
DA VISTO BUENO



SISTEMA





ETAPA LOCAL

SISTEMA INNOVATECNM



ASESOR(A)



SISTEMA

NO VISTO BUENO:
DEVUELVE A EDICIÓN



ESTUDIANTE
LÍDER

DA VISTO BUENO



GESTIÓN
TECNOLÓGICA

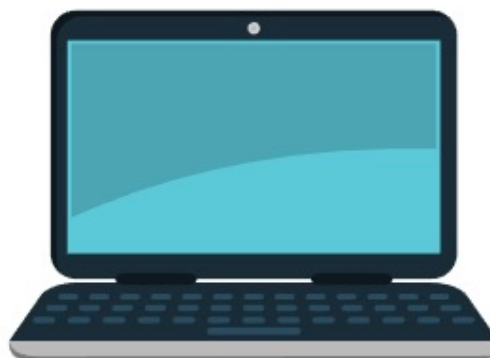


ETAPA LOCAL SISTEMA INNOVATECNM



**GESTIÓN
TECNOLÓGICA**

GENERA
JUECES Y
SALAS DE
EVALUACIÓN



SISTEMA

ENVÍA
USUARIO Y
CONTRASEÑA



JUEZ





ETAPA LOCAL SISTEMA INNOVATECNM



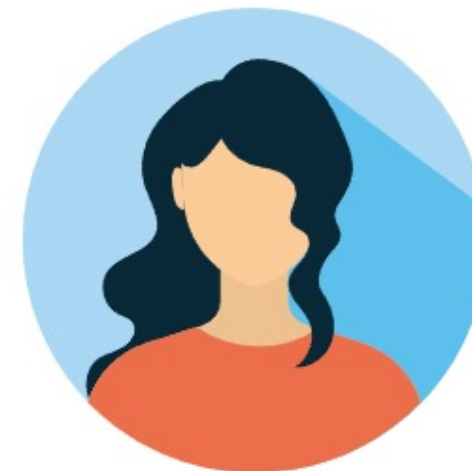
JUEZ

EVALÚA
PROYECTOS



SISTEMA

GENERA
RESULTADOS
FINALES

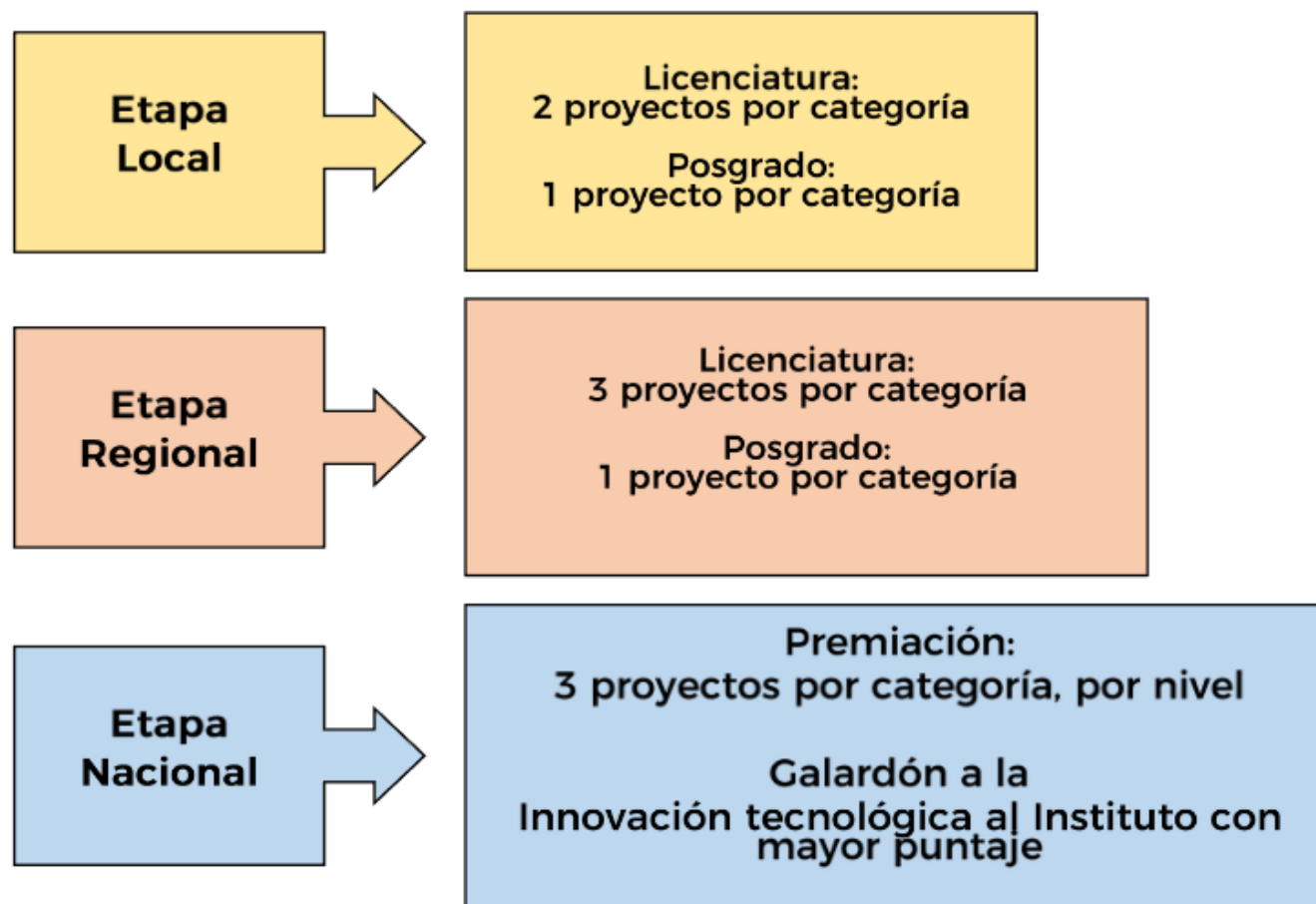


GESTIÓN
TECNOLÓGICA





ETAPAS





CRITERIOS DE EVALUACIÓN

Memoria técnica

30%

1. Estado del arte
2. Problemática
3. Arquetipo del cliente
4. Propuesta de valor
5. Grado de innovación
6. Viabilidad técnica

Modelo de negocio

20%

- Documento Lean Canvas

Prototipo

50%

- Funcionamiento del prototipo, prueba de concepto o producto que materializa el diseño de la innovación



TIEMPOS DE EVALUACIÓN

EXPOSICION, DEMOSTRACION Y DEFENSA DEL PROYECTO

Sala	EXPOSICIÓN DE MEMORIA TÉCNICA Y MODELO DE NEGOCIOS	TIEMPO: 8 MINUTOS
	PREGUNTAS Y RESPUESTAS	TIEMPO: 5 MINUTOS
	RETROALIMENTACIÓN	TIEMPO: 4 MINUTOS



TIEMPOS DE EVALUACIÓN

EXPOSICION, DEMOSTRACION Y DEFENSA DEL PROYECTO

Stand	PROTOTIPO, PRUEBA DE CONCEPTO O PRODUCTO	TIEMPO: 5 MINUTOS
	PREGUNTAS Y RESPUESTAS	TIEMPO: 3 MINUTOS





SALA DE EVALUACIÓN

- ✓ Por categoría
- ✓ Por nivel académico
- ✓ Máximo 12 proyectos
- ✓ 3 integrantes del jurado calificador
- ✓ 2 moderadores
- ✓ Exposición por un solo estudiante
- ✓ En sesión de preguntas y respuestas participan todos los estudiantes





JURADO

- ✓ 2 EXTERNOS
- ✓ 1 TecNM



ETAPA LOCAL

Cada instituto tecnológico o centro podrá realizar la etapa local exclusivamente durante los meses **de abril-mayo 2023** de acuerdo a su programación interna.





ETAPA LOCAL DEL 16 AL 19 DE MAYO

- 1) Se lanza la convocatoria.
- 2) Reciben solicitud de registro por parte del asesor del **21 al 30 de marzo (a las 12:00 p.m.)**
- 3) Se registra el proyecto en el sistema y se genera la contraseña del estudiante líder.
- 4) Se captura información en el sistema del **03 al 21 de abril.**
- 5) Vo.Bo. Por parte de asesores **24 al 28 de abril.**
- 6) Vo.Bo. Por parte de GTyV **02 al 04 de mayo.**





ETAPA LOCAL

SISTEMA INNOVATECNM



**GESTIÓN
TECNOLÓGICA**

https://youtu.be/_m-6y4wiuyI



JUEZ

<https://youtu.be/3T3lcpsq9eM>



ASESOR(A)

<https://youtu.be/3Q9NBGxk9b8>



**ESTUDIANTE
LÍDER**

<https://youtu.be/bHvDebDvvJU>



PREGUNTAS

ETAPA LOCAL

COORDINACIÓN INNOVATECNM

Para aclaraciones o dudas dirigirse a

GESTION TECNOLOGICA Y VINCULACIÓN

